



VILA DELUXE
ZBUZANY I.



RLD

Investiční a developerská společnost Refresh Living development s. r. o. se soustředí na rezidenční a volnočasové projekty na území Prahy či v její těsné blízkosti. Naplňujeme zásady nízkoenergetické a šetrné výstavby, rádi nasloucháme komunitě z vyšších společenských tříd a podtrhujeme identitu míst, kde naplňujeme naše sny a víze. Mezi naše reference většího charakteru patří hotel King David Spa Prague nebo pavilon Impact v Troje.

Se zájmem a vášní se však věnujeme spíše solitérním rodinným domům a vilám s nadčasovým designem a interiérem. Zde uplatňujeme zkušenosti, které jsme nabyli v zahraničí, zejména pak USA a Izraeli. Líbí se nám interakce s koncovým zákazníkem a jeho neutuchající nadšení ve tváři. Protože pojdme si říci, vytvořit si lustr v dílně věhlasného skláře se svými iniciály a rokem výstavby domu, to chce mít každý!!

Budeme se těšit na spolupráci.

Váš tým RLD



O projektu

Velkoryse řešená solitérní vila je navržena progresivním architektonickým studiem Mooza architecture. Masivní skylighty po obou stranách **samonosné střechy** jsou jednoznačnými atributy deluxe vily a podtrhují její špičkový a zároveň neokázalý design. Dynamická hmota domu, hra skla, světla a stínů, maximální otevřenost do okolní zeleně, ale zároveň velká intimita a ochrana soukromí pro budoucí majitele. To vše jsou předpoklady pro váš nový příběh v této vile. Plánovaný termín dokončení 5/2023.

Rodinný dům **o velikosti 329 m² a dispozici 7+kk** je rozdělen do obytné, společenské a zábavní zóny. Dům je nabízen ve dvou variantách provedení, **deluxe a comfort**.

Obě varianty počítají s kvalitním a smysluplným provedením pro svého budoucího majitele. Stavba bude postavena jako **nízkoenergetická** s kompletní připraveností pro standard pasivního domu. Vila má elektrické **podlahové vytápění, luxusní rekuperační jednotku WAFE 350**, která

zajišťuje nastavenou vlhkost v domě a stále čerstvý vzduch bez nutnosti otevřeného okna. Při stavbě využijeme speciální konstrukci **Activ'Air**. Tato patentovaná technologie dokáže snížit během několika dní koncentraci formaldehydu v místnosti o více jak 70 % a to po dobu delší než 50 let. Výsledkem je čistý vzduch v interiéru.

Díky cihlám 2in1 dosáhneme **výtečných tepelně izolačních vlastností**. Parkování je v garáži s přímým vstupem do domu a na venkovním stání na pozemku.

Dům bude předán s kompletně dokončenými finálními povrchy. Jste osobnost, a proto si přejete, aby i váš byt byl odrazem vašeho vkusu. Pracujeme s profesionály ve svém oboru a Ti se vždy snaží maximálně vyjít vstříc zákazníkovi. Můžete si vybrat interiérové dveře, okna i podlahy z prémiových materiálů a vtisknout do vašeho nového domova už od začátku kousek vlastního rukopisu.



Lokalita

Obec Zbuzany se nachází v okrese Praha-západ, hned u jihozápadního okraje Prahy, v těsné blízkosti Prahy 13 a Prahy 5 (Zličín).

Zbuzany poskytují plnou občanskou vybavenost (obchody, restaurace, škola, školka) a nabízejí výbornou dostupnost MHD, autem i vlakem. Autobusová zastávka je 2 minuty chůze od domu na nejbližší spojení Metro Lužiny. V blízkosti je nájezd / výjezd na obchvat Brno - Plzeň.

Projekt se nachází v nově vznikající vilové čtvrti a je koncipován tak, aby poskytl maximální možné soukromí a bezpečí.

Pro sportovní nadšence je v blízkém okolí skatepark, dětské hřiště a nádherné zázemí místního fotbalového klubu, který hraje 3. nejvyšší ligu!

Zajímavé mohou být rodinné cyklovýlety na nedaleký Hrad Karlštejn nebo do Prokopského údolí.

V blízkém okolí

Restaurace Fotbalová bašta	1 km	2 min
Obchod Potraviny Zbuzany	1,2 km	2 min
Čerpací stanice	1,5 km	3 min
Mateřská a Základní Škola Ořech	1,6 km	3 min
Pošta Řeporyje	2,5 km	5 min
Praktický lékař	3,2 km	6 min
Galerie Butovice	6 km	9 min
Letiště Václava Havla Praha	10 km	11 min
FN Motol, Nemocnice Homolka	12,5 km	15 min

Příroda a kulturní památky

Prokopské údolí	9,2 km	15 min
Hrad Karlštejn	13,5 km	17 min
Centrum Prahy (Náplavka)	16,3 km	21 min



Dispozice

Velikost pozemku **1 030 m²**

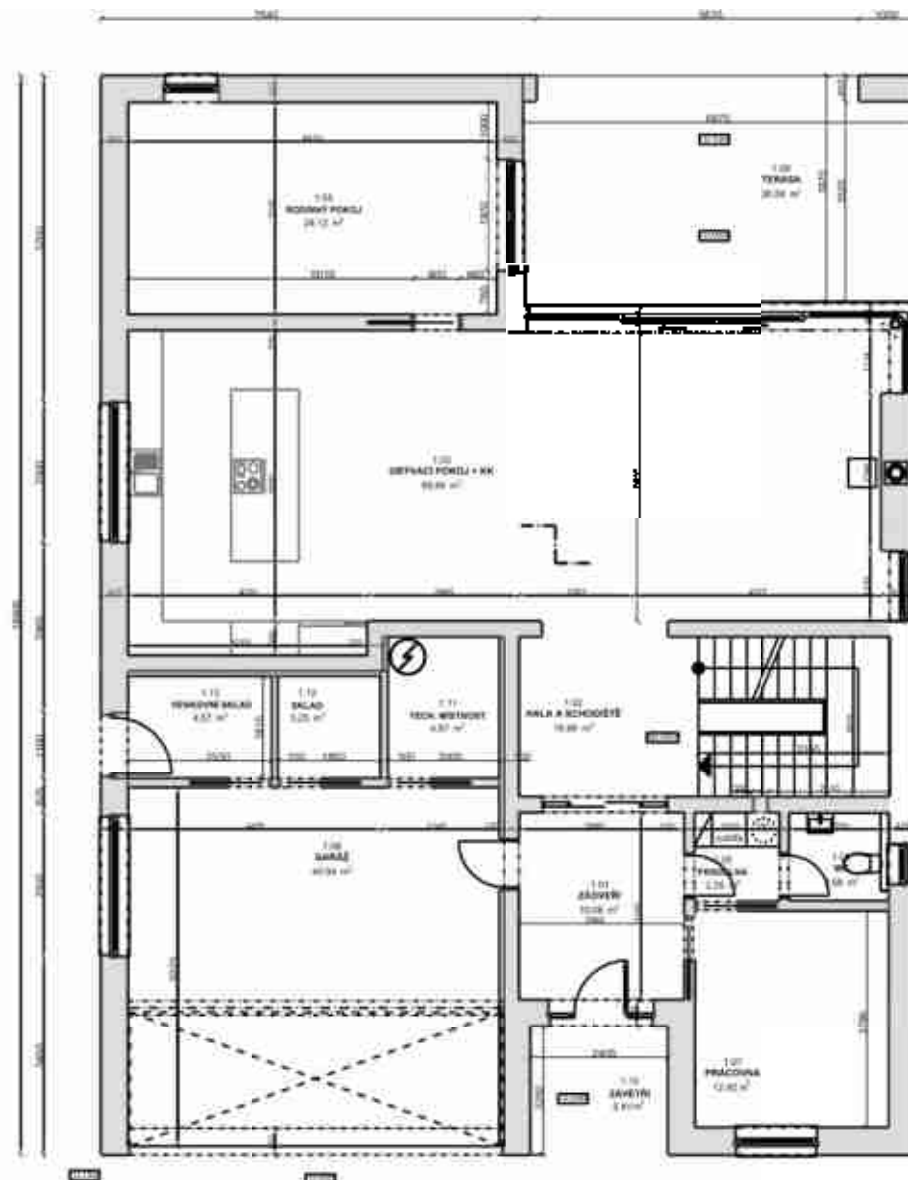
Zastavěná plocha **290,8 m²**

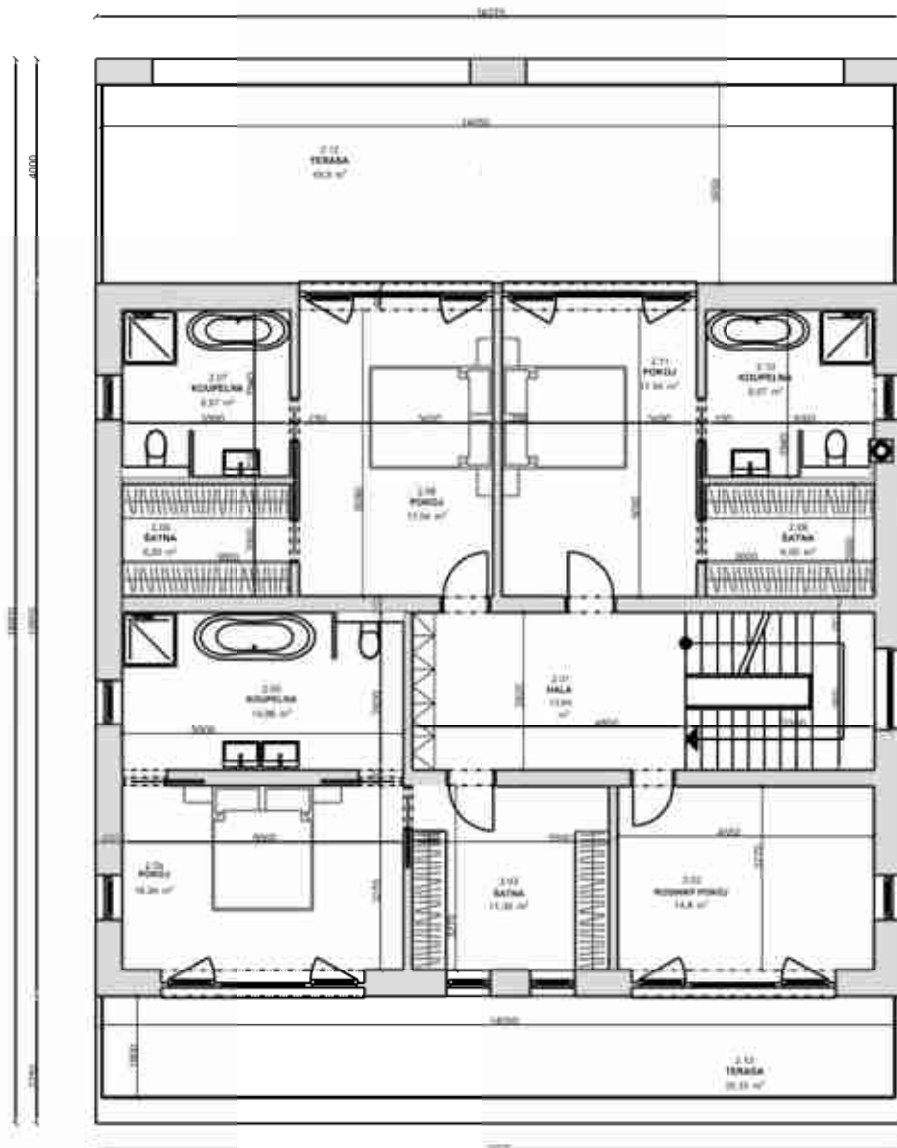
Podlahová plocha **329 m²**
(450 m² včetně teras)

1. NP

V 1. nadzemním podlaží je navržena hlavní obytná zóna s obývacím pokojem a krbem, „rodinná místnost“, kterou lze využít jako kino, wellness, fitness či pracovnu, kuchyně s jídelnou, zahradní terasa, dále technická místnost, chodba, toaleta, šatna a zádveří s přímým vstupem do garáže.

Výměry 1. NP **194,46 m²**
(venkovní terasa 26,84 m² + zádveří 5,41 m²)





2. NP

2. nadzemní podlaží tvoří 4 pokoje, z toho 3 ložnice - jedna je koncipována jako master bedroom. Každá ložnice má svoji koupelnu s vanou, sprchovým koutem a toaletou a svoji vlastní šatnu. Velkorysé terasy nabízí téměř 75 m².

Výměry 2. NP

134,47 m²

(venkovní terasy 49,9 m² + 25,33 m²)

Exteriér



Terasa se vstupem do bazénu



Přední terasa s průhledem skylight



Venkovní bazén s whirlpool

Interiér



Ložnice s vlastní koupelnou



Kuchyně se stylovým barem



Obývací pokoj s krbem

Referenční stavby



Prostorný dům ve stylu Provence
Praha - Ořech



Moderní dům s inteligentní technologií
Velké Přítočno





Bc. Michaela Řezáčová

+420 605 411 667

michaela@refreshliving.cz

www.rld-czech.cz